



EQUIPOS DE ALTO
RENDIMIENTO
GARANTIZADO

PLATAFORMA
BRAZO ARTICULADO
XGA 16

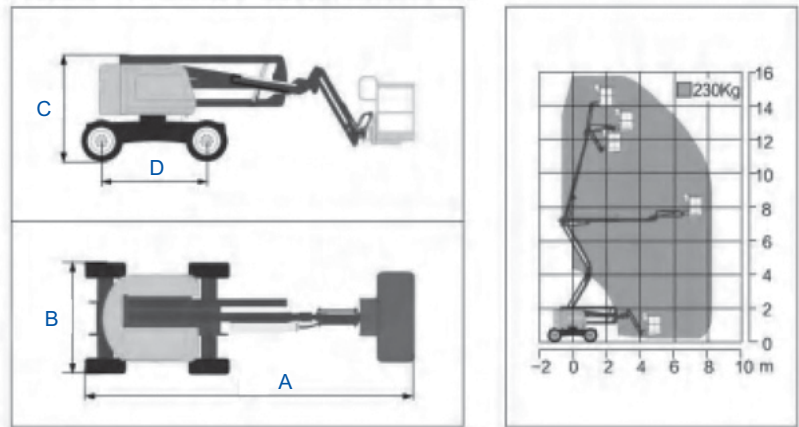


Altura de Trabajo 16 m, Capacidad de Carga 230 Kg.

XCMG, UNA MARCA MUNDIAL · N°1 del mundo de camiones grúa · N°1 de China por 23 años consecutivos · N°1 de maquinaria pesada en China · Centro tecnológico N°1 en China de maquinaria y el N°15 de todas las industrias chinas.

XGA16

ESPECIFICACIONES TÉCNICAS



DIMENSIONES DE ENVÍO (MM)

A B C D

XGA16

6.690

DATOS TÉCNICOS

	Unidad	XGA16
Parámetros Básicos		
Tipo		Brazo Articulado Diesel
Altura Máxima de Trabajo	m	16
Altura de Plataforma	m	14
Capacidad de Carga	Kg.	230
Rango Máximo de Trabajo	m	8,2
Pendiente Máxima	%	45
Velocidad Desplazamiento (Baja – Alta)	Km/Hr	6,1
Peso Operativo	Kg	7.100

PARÁMETROS DE RENDIMIENTO

	Unidad	XGA16
Dimensiones (LxWxH)		6.690 x 2.260 x 2.130
Dimensión Plataforma de Trabajo (L x A)	mm	1.830 x 760
Ángulo Rotación Plataforma de Trabajo	Grados	160
Ángulo Rotación Tomamesa	Grados	355
Radio de Giro Mínimo	mm	4.500
Neumáticos	-	315/55D20

CONFIGURACIÓN

	XGA16
Marca Motor	PERKINS
Modelo	404D-22 Aspiración Natural, 4 cilindros, 2.2 Litros, refrigerado por agua
Potencia	51 HP a 3.000 RPM